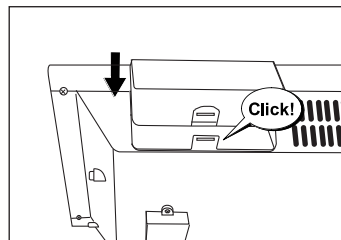
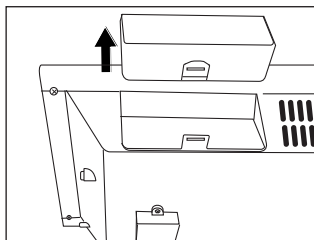
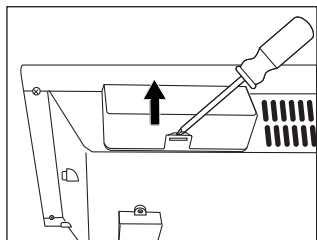


Glamox Heating WIFI (WT2)

1. WIFI (WT2) термостат - инструкция за свързване и употреба
2. Декларация за съответствие



Термостат инструкция

Glamox Heating WT2

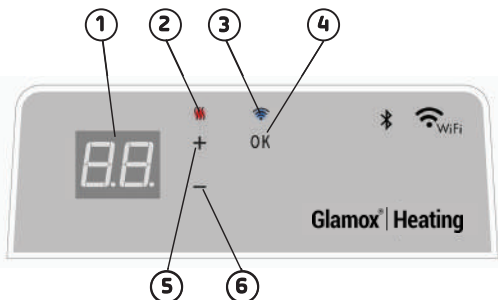
Wi-Fi 2,4 GHz, WPA2, 802.11 b/g/n + Bluetooth - iPhone (IOS 10.0 or higher) Android 5.0 og higher

Glamox® Heating

BG

Панел за управление на термостата

1. Дисплей – показва желаната температура
2. Червена светлина – светва когато отоплителният уред затопля
3. Синя светлина – Wi-Fi индикатор – светва когато отоплителният уред е инсталиран и свързан
4. Потвърждение „ок“ за активиране на различни функции(вижте разяснението в ръководството)
5. Увеличава желаната температурата
6. Намалява желаната температурата



Включете/изключете отоплителния уред с бутонот дясната страна на отоплителния уред.

Този термостат Glamox Heating WiFi е проектиран за дистанционно управление чрез приложението Glamox Heating WiFi. Продуктът също така може да се използва без връзка с приложението, както следва(ръчна употреба):

Основни функции за ръчна употреба

1. Задайте желаната температура с бутоните 5 (+) или 6 (-) на термостата.
2. Заклучване на бутоните/заклучване срещу деца. Термостатът може да бъде защитен срещу нежелана употреба, като така деца и други лица не могат да променят настройките. Функцията се включва/изключва чрез задържане на бутони 5 (+) и 6 (-) в продължение на 5 секунди докато на дисплея премигне „CC“; повторете процеса, за да изключите заключването на бутоните.
3. Включване/изключване на осветлението на дисплея. Функцията се включва/изключва чрез задържане на бутони 6 (-) и 4 (ok) в продължение на 5 секунди докато дисплеят премигне 3 пъти. Дисплеят ще се изключи 30 секунди след настройката и ще светне отново при натискането на някой бутон (+, - или ok).
4. За да се активират програми (планиране на график за програма, програма срещу замръзване и др.), отоплителните уреди трябва да бъдат инсталирани и управлявани чрез приложението Glamox Heating WiFi.

Управлявайте отоплителния уред с приложението Glamox Heating WiFi на вашия мобилен телефон

1. Изтеглете „Glamox Heating WiFi“ за Apple в App Store или за Android в Google Play.
2. Следвайте инструкциите в приложението за инсталиране.
3. Когато отоплителният уред бъде инсталиран, всички негови функции се управляват чрез приложението. За да научите повече за функциите и опциите на приложението, моля, посетете www.glamoxheating.no/wi-fi

Съвети и допълнителни функции

1. Нулиране до фабрични настройки – задържете „+“ и „ok“ докато на дисплея бързо премигне „RESET“ (Нулиране) и след това температурата се задава на 20 градуса.
2. В случай на прекъсване на електрозахранването, отоплителният уред ще започне да отоплява при последната записана температура когато бъде възстановено електрозахранването.
3. Когато отоплителният уред бъде свързан към приложението, защитата от деца се активира чрез приложението, а не ръчно от термостата.
4. Включване/изключване на осветлението на дисплея. Функцията се включва/изключва чрез задържане на бутони 6 (-) и 4 (ok) в продължение на 5 секунди. Осветлението ще се изключи след 30 секунди и ще светне отново при натискане на някой бутон (+, - или ok).

2022-01-19 art.no.: 62090

TECHNOLOGY AND DESIGN COMING TOGETHER

DECLARATION OF CONFORMITY

Adax AS, P.o.Box 38, 3061 Svelvik, Norway (Manufacturer)

We hereby declare that the thermostats and slave modules for use with convector heaters series Glamox heating H40 H/L and Glamox heating H60 H/L:

WT-WIFI,
WT2(BLE)-WIFI with Bluetooth,
DT- Digital thermostat
SLX slave module

comply with the following Directives/Standards:

LVD (2014/35/EU)	EN 60335-1:2012;A11,A13 EN 60335-2-30:2009;A11 EN 62233:2008
EMF	
EMC (2014/30/EU)	EN 55014-1:2017 EN 55014-2:2015 EN 60730-1:2016 EN 60730-2-9:2019 EN 61000-3-2:2019 EN 61000-3-3:2013
RED directive (2014/53/EU)	EN 300 328: V2.1.1(2016-11), V2.2.0(2017-11) EN 301 489-1 V2.1.1 EN 301 489-17 V3.1.1
ECO design directive (2009/125/EC)	2015/1188/EU
RoHS 2 (2011/65/EU)	



Only for use with GLAMOX HEATING H40 H/L and H60 H/L.

Colour thermostat and slave module: White or Black

Range for use with heaters: Input 220-240 V, 400V, 250-2000W, 50/60Hz AC, IP24, CL II Double insulated

Control units for all models: DT-Digital thermostat, WT-WIFI thermostat, WT(2)/BLE – WIFI with Bluetooth or SLX-Slave module

This declaration of conformity is issued under the responsibility of:

Svelvik, February 4, 2021

Place and date of issue

Roger Dalen
Managing Director